



Lebensschule Campus Rorschach

Peer-Ausbildung 2017



Peer heisst:
Betroffene beraten und unterstützen
Betroffene.
Menschen mit Lern-Schwierigkeiten
helfen anderen Menschen mit
Lern-Schwierigkeiten und Behinderung.

Kursleitung:

mensch-zuerst Schweiz

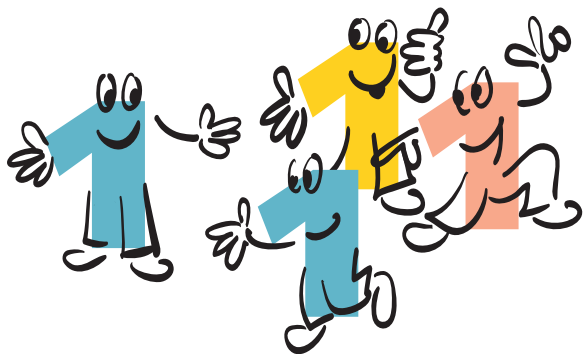
Gunter Tschofen, Florian Eugster,
Mathilde Bischoff und Christoph Linggi
arbeiten im Tandem.

Zum Beispiel: Gunter Tschofen und
Florian Eugster sind ein Tandem.

Andere Vorstände von mensch-zuerst
übernehmen Aufgaben.

Was wollen wir mit dem Kurs erreichen?

- Eigene Persönlichkeit bilden.
- Mehr verstehen und Neues lernen.
- Politik und Gesetze kennen lernen.
- Eigene Stärken finden.
- Helfen und beraten können.
- Das Netzwerk Selbst-Vertretung vergrößern.



Wo findet der Kurs statt?

- Die Kurse finden im Würth-Haus statt.
- Das Würth-Haus ist beim Hauptbahnhof Süd Rorschach.
- Das Würth-Haus ist direkt am Bodensee.
- Das Würth-Haus ist barrierefrei.



Würth-Haus Rorschach, Churerstrasse 10

Was kostet der Kurs?


- Kurs-Kosten: 800 Franken

Wann findet der Kurs statt?

- Von März bis Juni 2017
- Von September bis November 2017
- Die Ausbildung findet immer am Freitag statt.
- Zeit: 9.00 bis 17.00
- Die genauen Daten bekommst du im Januar 2017.

März bis Mai 2017


Wir lernen uns kennen!

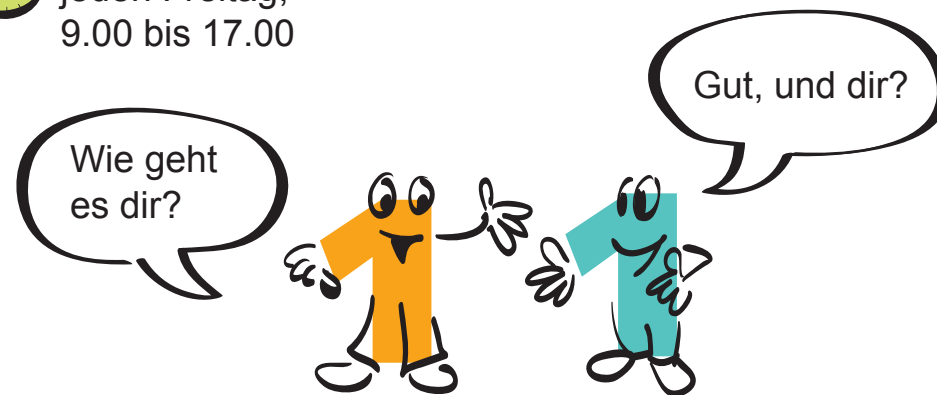
 jeden Freitag,
9.00 bis 17.00



September bis November 2017

Wir üben: Gespräche führen


 jeden Freitag,
9.00 bis 17.00

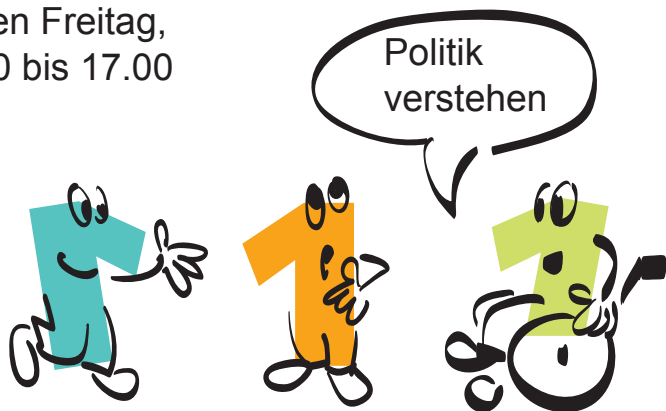


Juni 2017

Wichtige Gesetze kennen lernen


UN-Behinderten-Rechts-Konvention kennen lernen

 jeden Freitag,
9.00 bis 17.00

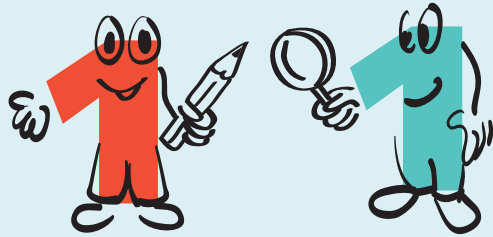


September bis November 2017

Netzwerk Selbst-Vertretung vergrössern

 jeden Freitag,
9.00 bis 17.00





Ausserdem veranstalten wir noch eine Kreativ-Woche 17. – 22. Juli 2017

In der Kreativ-Woche wollen wir Neues entdecken
und ausprobieren.

In der Kreativ-Woche übernachteten wir in der
Nähe des Kursraumes.

Wo:

Das sagen wir dir im Januar 2017

Kosten: 400 Franken,
mit Übernachtung und Verpflegung

- Die Teilnahme an der Kreativ-Woche ist freiwillig.
- Für die Kreativ-Woche kannst du dich auch
später anmelden

Wer unterstützt uns?

Eidgenössisches Büro für
Gleichstellung von Menschen
mit Behinderungen EBGB.



Schweizerische Eidgenossenschaft
Confédération suisse
Confederazione Svizzera
Confederaziun svizra

Eidgenössisches Büro für die Gleichstellung
von Menschen mit Behinderungen EBGB

UBS Stiftung für Soziales und Ausbildung

Credit Suisse Foundation



Denk an mich



Atelier Leuthold, Zürich



Würth-Haus, Rorschach



Bischoff+Partner, Uster



Bitte sende die Anmeldung an:

Mensch-zuerst Schweiz
Löwengartenstrasse 10
9400 Rorschach

Wenn du Fragen hast, ruf uns an!

Sekretariat mensch-zuerst: Tel. 071 840 05 88

oder schreibe eine E-Mail an: info@mensch-zuerst.ch

www.mensch-zuerst.ch