



Sind Sie interessiert sich mit diesen Themen auseinanderzusetzen?

Sind Sie interessiert mitzuwirken und damit etwas in Bewegung zu setzen?

Um die Idee mensch-zuerst weiterhin zu leben und zu verbreiten sind wir auf Unterstützung angewiesen.

Unterstützen Sie uns und helfen Sie so das Bewusstsein für Menschen mit Lernschwierigkeiten zu fördern.

Vielen Dank!

Raiffeisenbank Region Rorschach  
IBAN: CH45 8080 8007 1763 9869 7  
mensch-zuerst schweiz (people first)

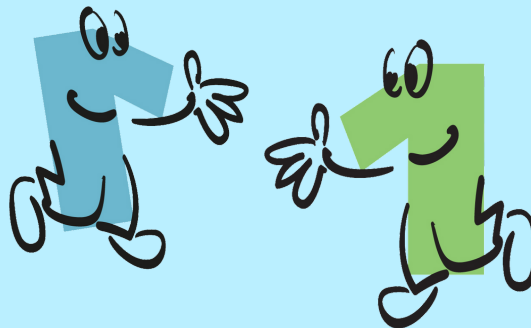
## Kontakt

mensch-zuerst schweiz

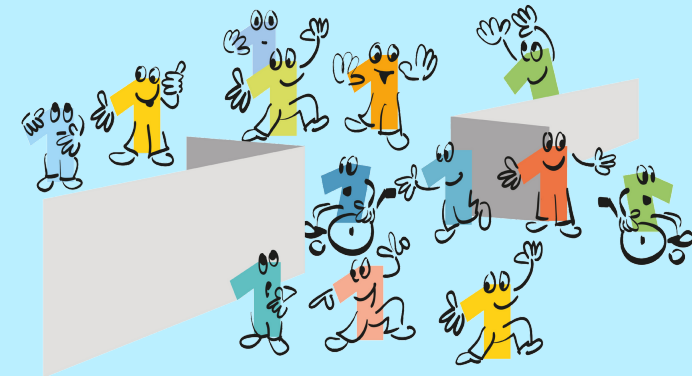
Pestalozzistrasse 11  
9400 Rorschach  
Tel. 071 840 05 88

Wehntalerstrasse 482  
8046 Zürich  
Tel. 044 548 01 79

E-Mail: [info@mensch-zuerst.ch](mailto:info@mensch-zuerst.ch)



## mensch-zuerst schweiz



Besuchen Sie unsere Webseite  
[www.mensch-zuerst.ch](http://www.mensch-zuerst.ch)

# Unser Weg

mensch-zuerst schweiz  
ist ein Verein von und für Menschen  
mit Lernschwierigkeiten, welcher  
2014 gegründet wurde.

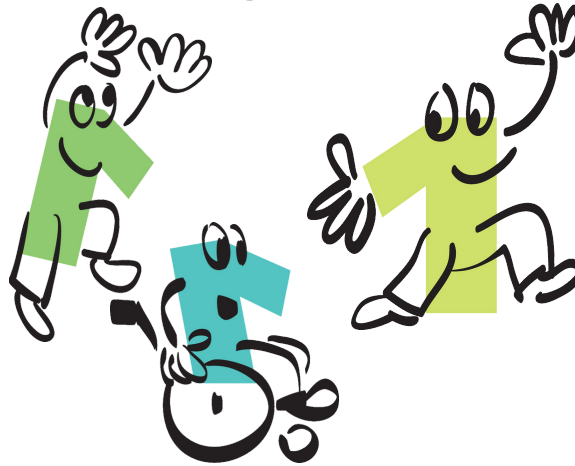
Gemeinsam setzen wir uns für die  
Themen ein:

Selbstvertretung, Teilhabe und  
Inklusion.

Auf unserem Weg zur inklusiven  
Gesellschaft bieten wir  
verschiedene inklusive Angebote an.



# Angebote



mensch-zuerst schweiz unterstützt  
und begleitet in folgenden Bereichen:

- Betroffene beraten Betroffene
- Begleitung des Beirats
- Persönliche Assistenz
- Begegnung schaffen
- Persönliche Zukunftsplanung
- Überprüfung

Die Angebote richten sich an alle  
interessierte Menschen.

# Weiterbildungen

- Selbstvertretung
- Peer-Beratung
- UN-Behindertenrechtskonvention
- Überprüfung in Institutionen

Unsere Weiterbildungen sind inklusiv.  
Das bedeutet, dass sich die  
Weiterbildungen offen an alle  
Menschen richten, welche Lust haben  
gemeinsam zu lernen. Unser  
Weiterbildungs-Angebot wird laufend  
erweitert.

